



# EMBALSE DE UTXESA SECA

Código masa: 1679

Cód. punto muestreo: E4679

Red de embalses

## DESCRIPCIÓN DEL PUNTO DE MUESTREO

Código masa: 1679

Fecha de la actualización de la ficha: 02/2018

**Tipología:** 10\_Monomítico, calcáreo de zonas no húmedas, pertenecientes a ríos de cabecera y tramos altos.

**Red a la que pertenece:**

Operativa  Referencia

Vigilancia  Investigación

**Parámetros biológicos analizados:**

Fitoplancton  Fauna bentónica invertebrada

Otra flora acuática

## LOCALIZACIÓN

**Municipio y provincia:** Torres de Segre (Lleida)

**Coordenadas:** Huso: 30

**Comunidad Autónoma:** Cataluña

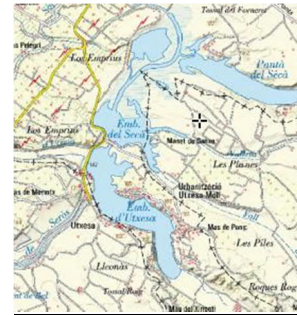
X(m): 793874 Y(m): 4601371

**Número mapa 1:50.000:** 388

**Altitud (m):** 147

### Ruta de acceso:

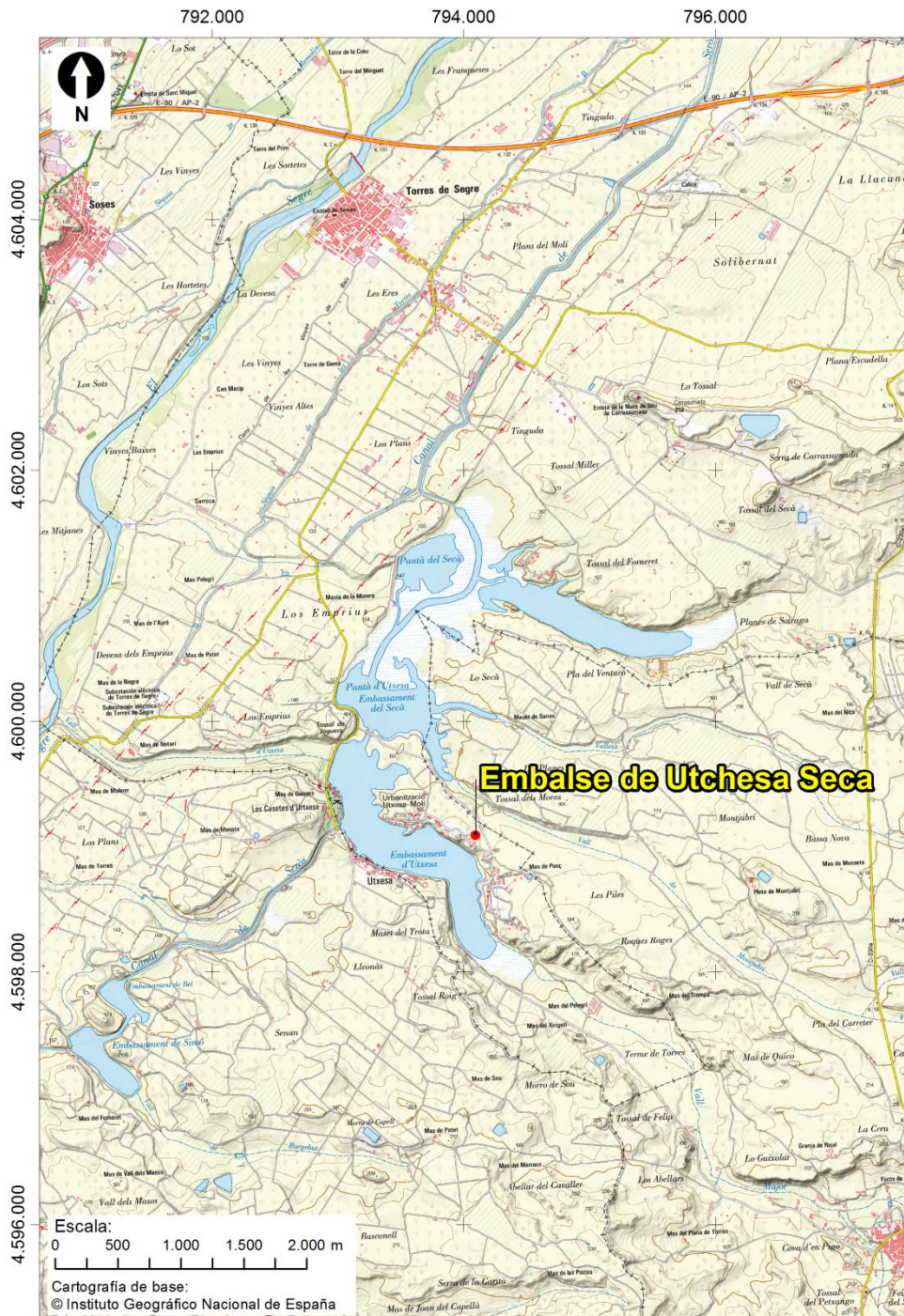
En Utxesa, llegar hasta el Passeig dels Pescadors. Por un camino de tierra que pasa a través de una casa, se llega hasta un desvío a mano derecha que indica "Pantà". Seguir por este camino, aproximadamente 100m más adelante se llega a una entrada.



## VISTA DEL LAGO



# PLANO DE SITUACIÓN



# EMBALSE DE UTXESA SECA

Código masa: 1679

Cód. punto muestreo: E4679

Red de embalses

## ELEMENTOS FISICOQUÍMICOS

25/08/2017

Parámetro	Métricas	Estado
Transparencia	Disco de Secchi (m)	0,73 Moderado
Condiciones térmicas	Temperatura (°C)	23,3
Condiciones de oxigenación	Oxígeno disuelto (mg/L)	7,1 Bueno
Salinidad	Conductividad a 20°C (µS/cm)	584
Estado de acidificación	pH (unid.)	7,8
	Alcalinidad total (mg/L CaCO <sub>3</sub> )	131,5
Condiciones relativas a los nutrientes	NH <sub>4</sub> (mg/L)	0,70
	NO <sub>3</sub> (mg/L)	5,36
	NO <sub>2</sub> (mg/L)	0,146
	N <sub>total</sub> (mg/L)	2,9
	P-PO <sub>4</sub> (mg/L)	<0,015
	P <sub>total</sub> (mg/L)	0,120 Moderado

Profundidad	Temperatura	Conductividad	pH	Oxígeno		Clorofila-a
				mg/L	%	
m	°C	µS/cm	unid.			µg/L
0,0	23,9	584	8,2	9,6	113,9	17,70
0,5	23,5	582	8,2	9,0	106,2	22,20
1,0	23,4	582	8,1	8,5	99,7	19,90
1,5	23,3	582	7,9	7,4	88,6	17,40
2,0	23,0	586	7,5	5,2	61,0	10,80
2,5	23,0	586	7,4	5,0	58,4	10,10
3,0	23,0	586	7,4	4,9	57,2	11,70

POTENCIAL ECOLÓGICO

Moderado



# EMBALSE DE UTXESA SECA

Código masa: 1679

Cód. punto muestreo: E4679

Red de embalses

## FITOPLANCTON

25/08/2017

Composición	Abundancia (células/mL)	Biovolumen (mm <sup>3</sup> /L)	Clases de Abundancia
<b>Cyanobacteria</b>			
<i>Aphanocapsa delicatissima</i> West & G. S. West	17.572	0,007	1
<i>Aphanocapsa incerta</i> (Lemmermann) Cronberg & Komárek	26.645	0,027	
<i>Coelomoron pusillum</i> (Van Goor) Komárek			2
<i>Merismopedia tenuissima</i> Lemmermann	9.806	0,005	
<i>Microcystis flos-aquae</i> (Wittrock) Kirchner			1
<i>Planktothrix agardhii</i> (Gomont) Anagnostidis & Komárek			1
<i>Planktothrix suspensa</i> (Pringsheim) Anagnostidis & Komárek			1
<i>Pseudanabaena</i> sp. Lauterborn	318	0,002	
<i>Sphaerospermopsis aphanizomenoides</i> (Forti) Zapomelová, Jezberová, Hrouzek, Hisem, Reháková & Komárková			1
<i>Synechococcus</i> sp. Nägeli	47.153	0,099	
<b>Actinochrysophyceae</b>			
<i>Pseudopedinella</i> sp. Carter	32	0,001	
<b>Chrysophyceae</b>			
<i>Chromulina</i> sp. Cienkowski	32	0,004	
<i>Dinobryon divergens</i> O.E.Imhof			1
<b>Synurophyceae</b>			
<i>Mallomonas</i> sp. Perty	32	0,020	1
<b>Prymnesiophyceae</b>			
<i>Chrysochromulina parva</i> Lackey	32	0,001	
<b>Coccinodiscophyceae</b>			
<i>Acanthoceras zachariasii</i> (Brun) Simonsen			1
<i>Aulacoseira granulata</i> (Ehrenberg) Simonsen			1
<i>Aulacoseira</i> sp. Thwaites			1
<i>Cyclotella ocellata</i> Pantocsek	669	0,213	
<i>Cyclotella</i> sp. (Kützing) Brébisson	414	0,016	
<b>Bacillariophyceae</b>			
<i>Gyrosigma</i> sp. Hassall			1
<i>Navicula</i> sp. Bory de St. Vincent			1
<i>Nitzschia palea</i> (Kützing) W.Smith	32	0,007	
<i>Nitzschia</i> sp. Hassall			1
<b>Fragilariophyceae</b>			
<i>Asterionella formosa</i> Hassall			1

Composición	Abundancia (células/mL)	Biovolumen (mm <sup>3</sup> /L)	Clases de Abundancia
<i>Fragilaria crotonensis</i> Kitton			1
<i>Fragilaria</i> sp. Lyngbye	318	0,261	3
<i>Ulnaria ulna</i> (Nitzsch) Compère			1
<b>Xanthophyceae</b>			
<i>Pseudostaurastrum</i> sp. Chodat			1
<b>Cryptophyceae</b>			
<i>Cryptomonas curvata</i> Ehrenberg	478	1,519	1
<i>Cryptomonas erosa</i> Ehrenberg	541	0,538	
<i>Cryptomonas marssonii</i> Skuja	64	0,020	
<i>Cryptomonas ovata</i> Ehrenberg	605	0,958	
<i>Cryptomonas ovata</i> Ehrenberg			2
<i>Cryptomonas phaseolus</i> Skuja	32	0,013	
<i>Katablepharis ovalis</i> Skuja	1.592	0,167	
<i>Plagioselmis nannoplanctica</i> (H.Skuja) G.Novarino, I.A.N.Lucas & S.Morrall	1.560	0,117	
<b>Euglenophyceae</b>			
<i>Colacium</i> sp. Ehrenberg			3
<i>Euglena oxyuris</i> Schmarda			1
<i>Euglena</i> sp. Ehrenberg			1
<i>Lepocinclis</i> sp. Perty			1
<i>Phacus tortus</i> (Lemmermann) Skvortzov	32	0,621	3
<b>Dinophyceae</b>			
<i>Ceratium hirundinella</i> (O.F.Müller) Dujardin			3
<i>Diplopsalis acuta</i> (Apstein) Entz			2
<i>Gymnodinium cnecoides</i> T.M.Harris	32	0,007	
<i>Peridinium</i> sp. Ehrenberg	64	0,108	2
<b>Chlorophyceae</b>			
<i>Ankistrodesmus gracilis</i> (Reinsch) Korshikov			1
<i>Chlamydomonas</i> sp. Ehrenberg	96	0,017	
<i>Coelastrum astroideum</i> De Notaris	509	0,073	2
<i>Coenochloris fottii</i> (Hindák) Tsarenko	127	0,014	3
<i>Desmodesmus dispar</i> (Brébisson) E.Hegewald	64	0,003	
<i>Desmodesmus opoliensis</i> (P.G.Richter) E.Hegewald	191	0,011	2
<i>Hariotina reticulata</i> P.A.Dangeard			4
<i>Monactinus simplex</i> Meyen (Corda)			4
<i>Monoraphidium circinale</i> (Nygaard) Nygaard	828	0,009	1
<i>Monoraphidium contortum</i> (Thuret) Komárková-Legnerová	96	0,003	
<i>Monoraphidium minutum</i> (Nägeli) Komárková-Legnerová	223	0,001	
<i>Pandorina morum</i> (O.F.Müller) Bory			1
<i>Pediastrum duplex</i> Meyen			4
<i>Pseudodidymocystis fina</i> (Komárek) Hegewald & Deason	1.464	0,018	
<i>Pseudopediastrum boryanum</i> (Turpin) Hegewald			3
<i>Scenedesmus dimorphus</i> (Turpin) Kützing	191	0,025	2
<i>Scenedesmus disciformis</i> (Chodat) Fott & Komárek			2

# EMBALSE DE UTXESA SECA

Código masa: 1679

Cód. punto muestreo: E4679

Red de embalses

Composición	Abundancia (células/mL)	Biovolumen (mm <sup>3</sup> /L)	Clases de Abundancia
<i>Scenedesmus ecornis</i> (Ehrenberg) Chodat	127	0,007	
<i>Scenedesmus obtusus</i> Meyen			1
<i>Scenedesmus smithii</i> Teiling			2
<i>Schroederia antillarum</i> Komárek	32	<0,001	
<i>Schroederia setigera</i> (Schröder) Lemmermann	127	0,002	2
<i>Tetraedron caudatum</i> (Corda) Hansgirg	64	0,007	
<i>Tetraedron minimum</i> (A.Braun) Hansgirg	64	0,011	
<b>Trebouxiophyceae</b>			
<i>Actinastrum hantzschii</i> Lagerheim			1
<i>Chlorella</i> sp. Beijerinck	4.998	0,327	
<i>Dicellula</i> sp. Svirenko	64	0,028	
<i>Dictyosphaerium pulchellum</i> H.C.Wood	828	0,028	
<i>Oocystis marssonii</i> Lemmermann	318	0,054	1
<i>Oocystis</i> sp. Nägeli ex Braun	223	0,023	
<b>Zygnematophyceae</b>			
<i>Closterium</i> sp. Nitzsch & Ralfs	32	0,012	1
<i>Cosmarium</i> sp. Corda			1
<i>Staurastrum</i> sp2. Meyen			2
<i>Staurastrum</i> sp. Meyen	32	0,025	2
<b>Total:</b>	118.753	5,429	

Clases de abundancia	1	2	3	4	5
Abundancia relativa	<10%	10-25%	25-60%	60-99%	>99%

Métrica	Valor
Biovolumen total (mm <sup>3</sup> /L)	5,429
Concentración de clorofila-a (µg/L)	41,0
IGA	1,76
Porcentaje de cianobacterias	0,04

POTENCIAL ECOLÓGICO

Moderado





# EMBALSE DE UTXESA SECA

Código masa: 1679

Cód. punto muestreo: E4679

Red de embalses

## POTENCIAL ECOLÓGICO

25/08/2017

	Índice	Valor índice	Nivel calidad
Fitoplancton	Concentración de clorofila-a ( $\mu\text{g/L}$ )	41,0	Malo
	Biovolumen total ( $\text{mm}^3/\text{L}$ )	5,429	Deficiente
	IGA	1,76	Bueno o superior
	Porcentaje cianobacterias	0,04	Bueno o superior
	<b>NIVEL DE CALIDAD</b>		<b>Moderado</b>

POTENCIAL ECOLÓGICO según elementos de calidad biológicos

Moderado

Transparencia	Disco de Secchi (m)	0,73	Moderado
Condiciones de oxigenación	Oxígeno disuelto ( $\text{mg/L}$ )	7,1	Bueno
Condiciones relativas a los nutrientes	Fósforo total ( $\text{mgP/L}$ )	0,120	Moderado

POTENCIAL ECOLÓGICO según elementos de calidad químicos

Moderado

POTENCIAL ECOLÓGICO DEL EMBALSE

Moderado

## ESTADO TRÓFICO

25/08/2017

	Valor índice	Nivel calidad
Densidad algal ( $\text{cel/mL}$ )	118.753	Hipereutrófico
Clorofila-a ( $\mu\text{g/L}$ )	41,0	Hipereutrófico
Fósforo total ( $\text{mgP/L}$ )	0,120	Hipereutrófico
Disco de Secchi (m)	0,73	Hipereutrófico

ESTADO TRÓFICO DEL EMBALSE

Hipereutrófico





GOBIERNO  
DE ESPAÑA

MINISTERIO  
PARA LA TRANSICIÓN ECOLÓGICA



CONFEDERACIÓN  
HIDROGRÁFICA  
DEL EBRO

# EMBALSE DE UTXESA SECA

Código masa: 1679

Cód. punto muestreo: E4679

Red de embalses

## FOTOGRAFÍAS

25/08/2017



Vista general del embalse.

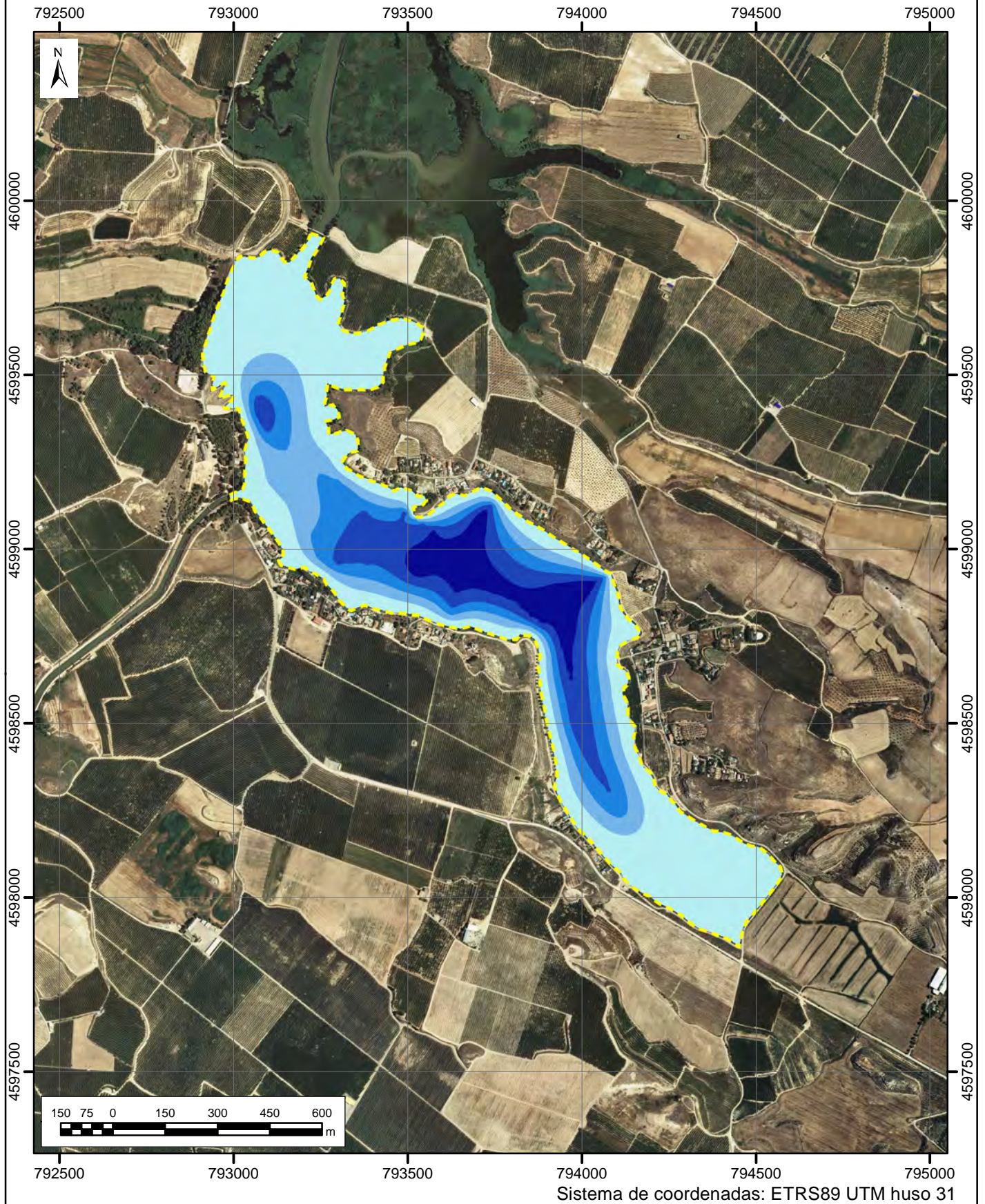


Vista general del embalse.



Vista general del embalse.

# BATIMETRÍA EMBALSE DE UTCHESA SECA



Sistema de coordenadas: ETRS89 UTM huso 31



DATOS GEOMÉTRICOS					
Profundidad máxima muestreo (m)	Superficie muestreo (ha.)	Volumen muestreo (hm <sup>3</sup> )	Profundidad máxima (m)	Superficie máxima (ha.)	Volumen máximo (hm <sup>3</sup> )
4,1	80,896	0,968	4,1	80,90	0,97

CONSULTOR

**AECOM**

CLIENTE / PROMOTOR



PROYECTO

No.60549424

DIBUJADO

M.ABUCHA

FECHA

AGOSTO 2017

ESCALA

ORIGINAL A4

PROYECTADO

X. JULIA

1:15.000

FIGURA/PLANO

No. **11**